

# CT-F40 I O

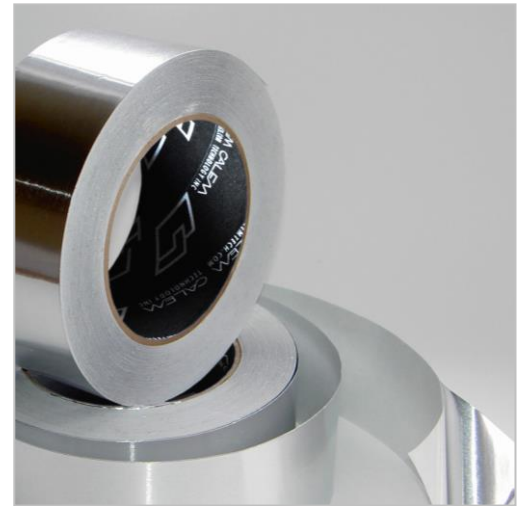
## CINTA DE PAPEL ALUMINIO AUTO-ADHESIVO PROFESIONAL


### CARACTERÍSTICAS:

- ◆ Adhesivo acrílico
- ◆ Fuerte adhesión y poder de sujeción
- ◆ Resistencia al Envejecimiento y a la Temperatura
- ◆ Excelente reflexión de calor y luz
- ◆ Buena resistencia al agua y al vapor

### SOLICITUD:

- ◆ Para sellar las juntas de los ductos flexibles y de metal y revestimientos de aislamiento en la industria de la ventilación y de la construcción



	<b>Construction</b> <ul style="list-style-type: none"> <li>◆ papel aluminio 40μ</li> <li>◆ adhesivo a base de solvente acrílico</li> <li>◆ revestimiento de liberación de silicona kraft</li> </ul>		
	<b>Propiedades</b>	<b>Medidas</b>	<b>Ingles</b>
Grosor de la lamina	40 Micras	1.6 mil	PSTS-133 / ASTM D 3652
Total Grueso (aluminio + Adhesivo)	80 Micras	3.2 mil	PSTS-133 / ASTM D 3652
Adhesión de la película al acero	20 N/25mm	72 Oz/inch	PSTC-101 A / ASTM D3330 A
Rollo base (11 mm de diámetro)	≤ 10 cm	≤ 4 inch	PSTC-6 / ASTM D 3121
Resistencia a la tracción	55 N/25 mm	12.5 Lb/inch	PSTC-131 / ASTM D 3759
Estiramiento	3%	3%	PSTC-131 / ASTM D 3759
Temperatura de Servicio	-30 ~ +120 °C	-22 ~ + 248 °F	-----
Core I.D.	76mm	3"	
Ancho del Rollo	48mm, 50mm (2"), 60mm, 63mm (2.5"), 72mm, 75mm (3"), 96mm, 100mm (4")		
Largo del Rollo	27m (30 yards), 30m (100'), 45m (50 yards), 50m, 100m		

1. Los datos anteriores son resultados típicos de las pruebas realizadas en muestras tomadas de lotes de producción y puede ser actualizado sin previo aviso. Los valores típicos no están destinados a ser utilizados para el desarrollo de la especificación. Tolerancia: datos técnicos: ± 10 %; Ancho: ± 3 mm; Longitud: Corte del rollo: ± 2%, Rollo Jumbo ± 1 % .
2. El producto debe conservarse en el empaque original a 20 + / - 5 deg C y 40-60% de humedad relativa y protegido de la luz directa del sol, el calor y la humedad. Vida útil: Un año a partir de la fecha de embarque cuando se almacena en las condiciones descritas anteriormente.
3. La superficie a la que se aplica la cinta debe estar limpia, seca, libre de grasa y aceite y otros contaminantes y depósitos. Temperatura recomendada de aplicación: 50 - 105 oF (10 - 40 oC).
4. El usuario es responsable de determinar si el producto es adecuado para una superficie determinada y adecuada para la aplicación del usuario. El usuario debe tomar las pruebas necesarias y ensayo de aplicación de la cinta para confirmar la idoneidad para el uso especial del usuario y el método de aplicación.
5. Las cintas autoadhesivas están diseñadas sólo para aplicaciones de sellado. En el caso en que los lados de la junta están sujetos a tensión mecánica, ambas partes deben ser posicionados con seguridad con dispositivos de fijación o soportes apropiados antes de aplicar de cintas auto adhesiva.
6. Calem Technology garantiza que el producto está libre de defectos de material y mano de obra en el momento en que Calem Technology envía el producto. Los Términos y Garantías Generales publicados en el sitio web también se aplican a todos los productos. CALEM TECHNOLOGY NO OFRECE NINGUNA OTRA GARANTÍA NI CONDICIONES EXPLÍCITAS O IMPLÍCITAS, INCLUIDAS, PERO NO LIMITADAS A LA ADECUACIÓN PARA FINES ESPECÍFICOS, COMERCIALIZACIÓN, CUALQUIER GARANTÍA IMPLÍCITA QUE SURJA DE CUSTOM DE USO DE COMERCIO Y / O CURSO DE NEGOCIACIÓN. Si el producto no se ajusta a esta garantía, Calem Technology, a partir de su notificación y comprobación de que el producto ha sido almacenado y aplicado de acuerdo con los requisitos anteriores, puede reemplazar o acreditar el equivalente de precio de compra del producto.
7. Limitación de responsabilidad. Dado que las especificaciones del proyecto, las condiciones de uso y de aplicación están completamente fuera del control de Calem Technology, Calem Technology o los revendedores de cualquier producto CT Tape, CT Foil, CT Glass o CT Plast no garantizan los resultados del uso de ningún producto u otra información Y negar expresamente la responsabilidad de cualquier posible daño o pérdida resultante del uso o aplicación de los productos. Calem Technology Inc. y el vendedor de los productos no serán responsables de ninguna pérdida o daño que surja del producto, ya sea directo, indirecto, especial, incidental o consecuente, independientemente de la teoría legal afirmada, incluyendo garantía, contrato, Negligencia o responsabilidad estricta.



CT TAPE

1-604-277-6643  
186-8120 No. 2 Road  
Richmond, BC  
V7E 3E6, Canada