

CT-F40 I I

ЛИПКАЯ АЛЮМИНИЕВАЯ ЛЕНТА С САМОЗАТУХАЮЩИМИ СВОЙСТВАМИ

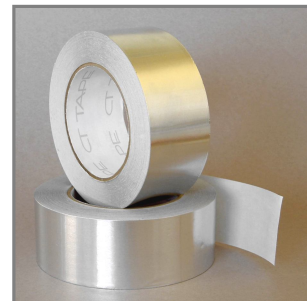
ХАРАКТЕРИСТИКИ:

- ♦ Высокоэффективный самозатухающий клей
- ♦ Устойчив в широком температурном диапазоне
- ♦ Эффективная теплоотражающая способность
- ♦ Низкая паропроницаемость

ПРИМЕНЕНИЕ:

- ♦ Для изоляции соединений гибких и оцинкованных

воздуховодов, герметизации стыков облицованной теплоизоляции



Состав	Aluminum Foil Adhesive Silicone Paper			♦ Отожженная алюминиевая фольга ♦ Акриловый клей ♦ Защитный слой силиконовой бумаги
	СВОЙСТВА	Метрический	Английский	
Толщина фольги	40 Микрон	1.6 mil	PSTS-133 / ASTM D 3652	
Общая толщина (Фольга + клей)	80 Микрон	3.2 mil	PSTS-133 / ASTM D 3652	
Адгезия к нерж. Стали	20 N/25мм	72 Oz/inch	PSTC-101 / ASTM D 3330	
Липкость (метод 11 мм шарика)	15 см	6 inch	PSTC-6 / ASTM D 3121	
Прочность на разрыв	55 N/25 мм	12.5 Lb/inch	PSTC-131 / ASTM D 3759	
Растяжение на разрыв	3%	3%	PSTC-131 / ASTM D 3759	
Рабочая температура	-30 ~ +120 °C	-22 ~ + 248 °F	-----	
Диаметр втулки	76мм	3"		
Пожарная сертификация	25/50 & Класс 0	25/50 & Класс 0	UL 723 & BS476 Pt. 6&7	
Ширина рулона	48мм, 50мм (2"), 60мм, 63мм (2.5"), 72мм, 75мм (3"), 96мм, 100мм (4")			
Длина рулона	27м (30 ярдов), 30м (100 футов), 45м (50 ярдов), 50м, 100м			

Хранение: алюминиевая липкая лента должна храниться в оригинальной упаковке в условия обеспечивающих сохранность от влаги, прямых солнечных лучей, вдали от нагревательных приборов или других источников тепла. Рекомендованный срок хранения – 1 год с момента производства при условии хранения при температуре 20 +/- 5°C и относительной влажности 40-60%.

Условия применения алюминиевой липкой ленты: Наилучшее сцепление с поверхностью достигается при нанесении ленты в температурном диапазоне от 10 до 40°C. Структура поверхности, условия и технология монтажа ленты оказывают существенное влияние на прочность сцепления ленты с поверхностью.

Рекомендованная техника монтажа: Наклеивание должно производиться на сухую и чистую поверхность, свободную от пыли, влаги, жировых и прочих загрязнений. Для обеспечения полного контакта с поверхностью следует разгладить ленту от центра к краям с целью удаления пузырей воздуха. При разглаживании необходимо убедиться, что клеящая поверхность ленты имеет полное и однородное соприкосновение с поверхностью, на которую наклеивается лента. При нанесении ленты на большие поверхности, для разглаживания желательна применять мягкий резиновый или пластиковый шпатель или валик.

* Вышеприведенные данные – результат тестирования выборочных образцов продукта. Пользователь должен провести предварительное тестирование продукта на предмет его соответствия применяемой технологии и требованиям к результату.

** Calem Technology Inc и/или другие поставщики CT Tape продуктов не несут ответственности за какой-либо ущерб и/или финансовые потери связанные с установкой и/или эксплуатацией продукта.



CT TAPE

1-604-277-6643
186-8120 No. 2 Road
Richmond, BC
V7E 3E6, Canada