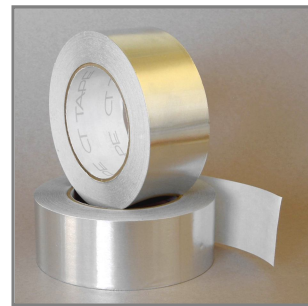


CT-F40 I 3

ЛИПКАЯ АЛЮМИНИЕВАЯ ЛЕНТА ПРОФЕССИОНАЛЬНОГО ИСПОЛЬЗОВАНИЯ

ХАРАКТЕРИСТИКИ:

- ◆ Специальный акриловый клей с повышенной липкостью.
- ◆ Устойчив в широком температурном диапазоне
- ◆ Эффективная теплоотражающая способность
- ◆ Низкая паропроницаемость



ПРИМЕНЕНИЕ:

- ◆ Для изоляции соединений гибких и оцинкованных воздуховодов, герметизации стыков облицованной теплоизоляции

Состав		Aluminum Foil Adhesive Silicone Paper		
		◆ Отожженная алюминиевая фольга ◆ Акриловый клей ◆ Защитный слой силиконовой бумаги		
СВОЙСТВА		Метрический	Английский	МЕТОД ТЕСТИРОВАНИЯ
Толщина фольги		40 Микрон	1.6 mil	PSTS-133 / ASTM D 3652
Общая толщина (Фольга + клей)		90 Микрон	3.6 mil	PSTS-133 / ASTM D 3652
Адгезия к нерж. Стали		22 – 25 N/25мм	80 - 90 Oz/inch	PSTC-101 / ASTM D 3330
Липкость (метод 11 мм шарика)		10-15 см	4-6 inch	PSTC-6 / ASTM D 3121
Прочность на разрыв		55 N/25 мм	12.5 Lb/inch	PSTC-131 / ASTM D 3759
Растяжение на разрыв		3%	3%	PSTC-131 / ASTM D 3759
Рабочая температура		-30 ~ +120 °C	-22 ~ + 248 °F	-----
Диаметр втулки		76мм	3"	
Ширина рулона		48мм, 50мм (2"), 60мм, 63мм (2.5"), 72мм, 75мм (3"), 96мм, 100мм (4")		
Длина рулона		27м (30 ярдов), 30м (100 футов), 45м (50 ярдов), 50м, 100м		

Хранение: алюминиевая липкая лента должна храниться в оригинальной упаковке в условия обеспечивающих сохранность от влаги, прямых солнечных лучей, вдали от нагревательных приборов или других источников тепла. Рекомендованный срок хранения – 1 год с момента производства при условии хранения при температуре 20 +/- 5°C и относительной влажности 40-60%.

Условия применения алюминиевой липкой ленты: Наилучшее сцепление с поверхностью достигается при нанесении ленты в температурном диапазоне от 10 до 40°C. Структура поверхности, условия и технология монтажа ленты оказывают существенное влияние на прочность сцепления ленты с поверхностью.

Рекомендованная техника монтажа: Наклеивание должно производиться на сухую и чистую поверхность, свободную от пыли, влаги, жировых и прочих загрязнений. Для обеспечения полного контакта с поверхностью следует разгладить ленту от центра к краям с целью удаления пузырей воздуха. При разглаживании необходимо убедиться, что клеящая поверхность ленты имеет полное и однородное соприкосновение с поверхностью, на которую наклеивается лента. При нанесении ленты на большие поверхности, для разглаживания желательнее применять мягкий резиновый или пластиковый шпатель или валик.

* Вышеприведенные данные – результат тестирования выборочных образцов продукта. Пользователь должен провести предварительное тестирование продукта на предмет его соответствия применяемой технологии и требованиям к результату.

** Calem Technology Inc и/или другие поставщики CT Tape продуктов не несут ответственности за какой-либо ущерб и/или финансовые потери связанные с установкой и/или эксплуатацией продукта.



1-604-277-6643
186-8120 No. 2 Road
Richmond, BC
V7E 3E6, Canada